

RENÉ-GUY CADOU



Le CE1 avec Hélène Cadou

A LA PORTÉE DES ENFANTS

Durant une semaine, dans une école de Saint-Philbert-de-Grandlieu, Madame Cadou, la veuve de l'instituteur poète, accompagne la découverte, l'illustration et l'interprétation de ses œuvres.

Tout d'abord, les enfants se sont regroupés autour d'un poème. Chacun l'a illustré. Puis, après un échange, on devait arriver à une seule idée dont il fallait discuter la réalisation : quelles photos prendre, quelles techniques employer ?

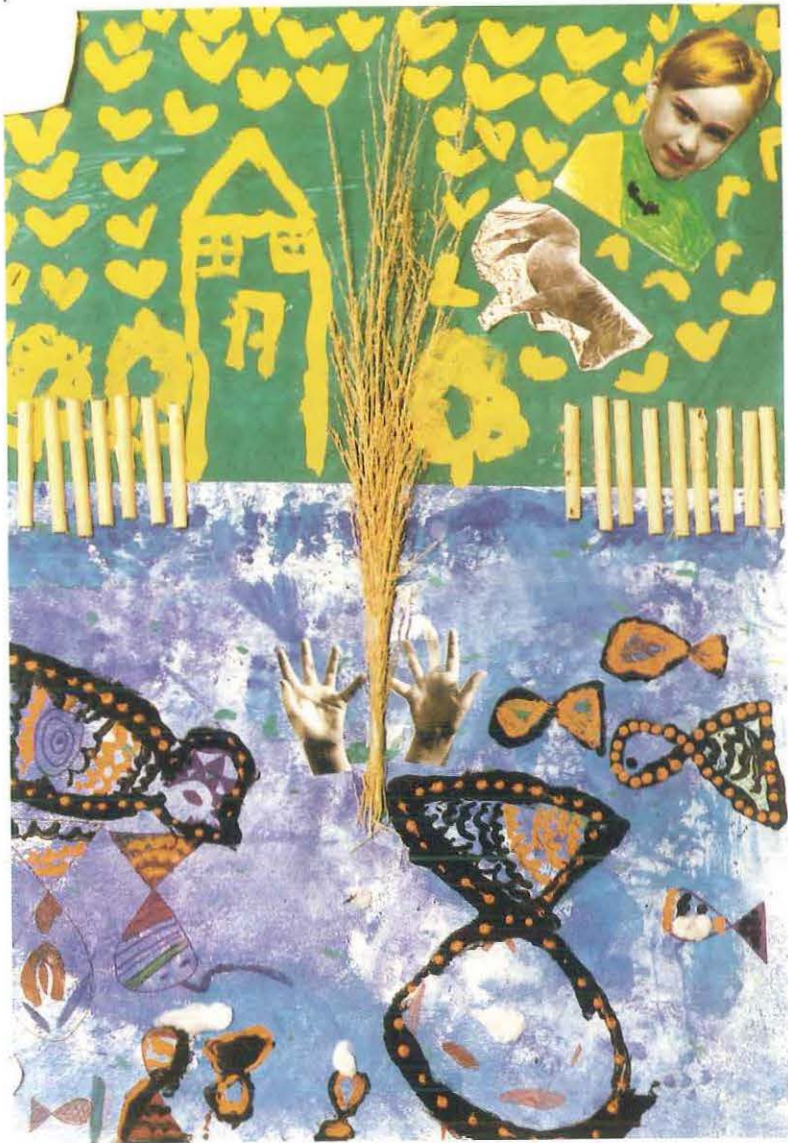
Les photos ont été prises par les enfants puis, choisies, découpées, colorées, photocopiées pour être introduites comme élément dans ensemble plastique. La difficulté, pour l'adulte, est la canalisation des idées qui jaillissent à torrent. Au-delà de nos certitudes et de nos doutes, l'enfant est là, nous créant et nous ramenant à nous-mêmes.

□ Jenny LE GOEF

D'une correspondance avec Hélène Cadou jaillit l'idée de l'inviter à passer quelques jours dans la classe. Son neveu, photographe, permettrait une approche plastique de la poésie.

A raison de deux heures trente par semaine pendant cinq semaines, Jacques Vincent a donc aidé à la mise en image des poèmes, à l'aide de techniques variées associées à la photographie : encres vapo, collages, peintures...





Les deux bords du chemin
Les guirlandes de ciel qui passent par nos mains

L'océan bat son plein
La barrière est ouverte
On voit des chevaux d'or brouter les plantes vertes



Les oiseaux ont emporté les arbres
Le vent debout arrête ce qui part
Il y a quelque part
La mèche vendue du soleil
Mais l'oreille est pleine d'abeilles
Et la tête tourne

Je n'ai plus rien à moi
Que ma vie sur les bras
Un cœur qui n'a pas son pareil

René-Guy Cadou

