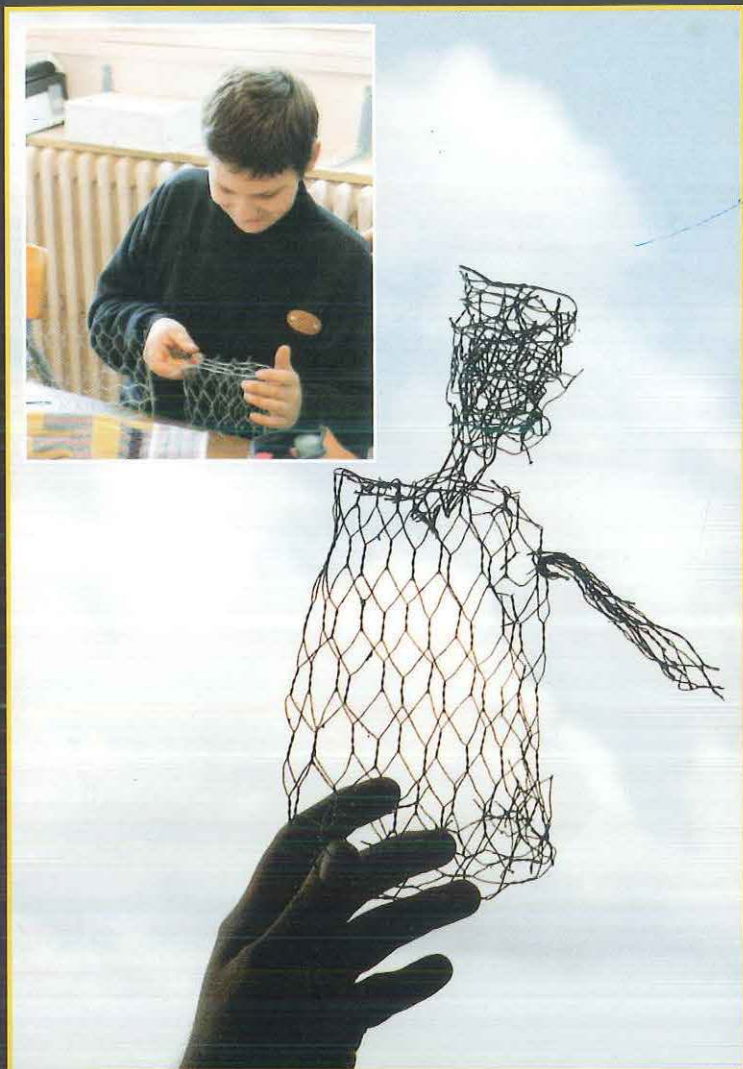
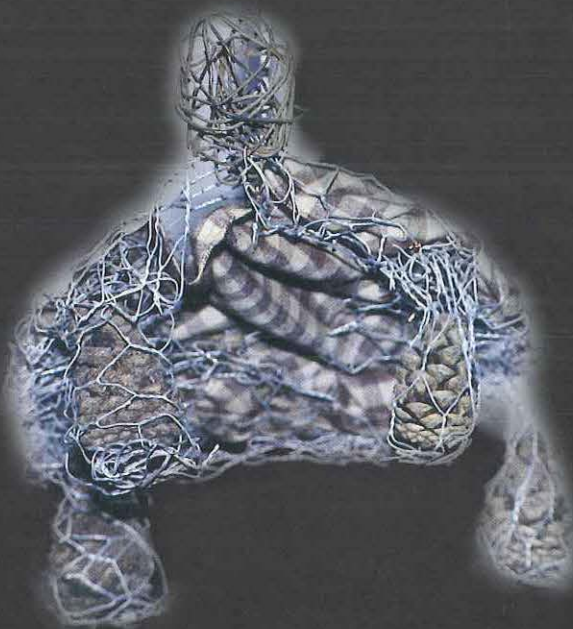


Fiche technique

Création grillage



*Personnages extraits du conte Le Monstre de la forêt.
Projet de la classe de Pierre Fournier
avec le sculpteur Francis Walas.*



Matériel

- du grillage fin
- du fil de fer (pour les liens)
- des pinces coupantes
- des gants solides

Former avec le grillage les différentes parties du personnage : tête, corps, membres. Elles ne doivent pas être complètement fermées pour permettre d'y mettre éventuellement des éléments : tissu, feuilles, etc.

Faire des liens entre les différentes parties en utilisant du fil de fer. Il est préférable d'être deux.

Sur le grillage il est possible d'attacher des brins de laine (cheveux), des rubans.

Ces sculptures peuvent être suspendues au plafond mais il est possible de fabriquer des supports en bois (genre de potence).