

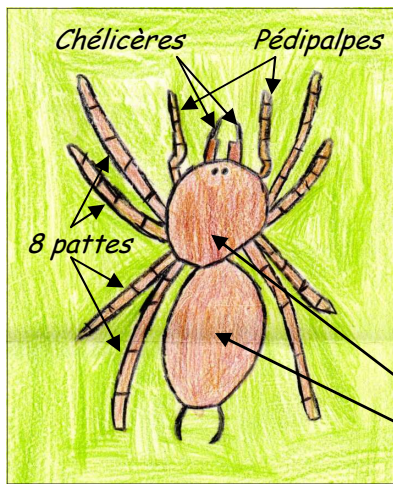
Marie nous a montré un tableau avec des animaux accrochés dessus. Ce qui nous a impressionnés le plus, c'est une araignée : une grosse mygale. Sur l'étiquette, il est écrit : *Theraphosa leblondi*.



Photo P. Simon

Nos questions

Maxence se demande pourquoi la mygale a 10 pattes alors que les araignées en ont 8. Naomi pense que, comme elle est très grosse, elle a besoin de plus de pattes. D'autres disent que celles de devant sont plus petites, ce ne sont peut-être pas des pattes. Marie pense que ce n'est pas vraiment une araignée, elle est différente, elle est plus grande.



Nous avons fait des recherches. Les mygales sont les plus grosses de toutes les araignées. Il en existe plus de 2400 espèces dans le monde. *Theraphosa leblondi* est une des plus grosses.

Sa nourriture

La mygale chasse la nuit. Elle possède deux crochets qui mesurent 2 cm. Ils sont tenus par les chélicères. Elle se met à l'affût : tapie au fond de son terrier, elle attend qu'une proie s'approche ; elle lui saute dessus très rapidement. Elle la tient avec ses pattes et lui envoie du venin avec ses crochets pour la tuer. Les mygales adultes mangent des insectes, des grenouilles, des rongeurs, des lézards et des serpents. Les jeunes mangent des blattes, des grillons et des criquets.

Son apparence

La mygale *Theraphosa leblondi* s'appelle ainsi car celui qui l'a découverte s'appelait M. Leblond.

Elle est marron. Sa taille maximum est 30 cm d'envergure. Elle pèse jusqu'à 130 grammes. Elle a 8 yeux simples et pas d'antenne. Sa vue est assez faible.



Son céphalothorax (voir schéma) est parfaitement rond.

La femelle peut vivre jusqu'à 15 ans, le mâle 6 ans.

La mygale mue : sa carapace s'enlève, puis, avec l'air, sa peau durcit et devient une carapace plus grande. Les mâles muent 9 fois, les femelles 13 ou 14 fois parce qu'elles vivent plus longtemps.

Ses défenses

Elle possède trois moyens de défense :

- elle stridule, c'est à dire qu'elle produit un chant pour faire fuir l'ennemi.
- elle le bombarde avec des soies urticantes, ce sont des poils qui grattent.
- elle mord et envoie son venin. Celui-ci entraîne une paralysie immédiate de la proie et une mort rapide. Peu de morsures de mygales sont mortelles pour l'homme.

Son habitat

Elle vit principalement dans les régions tropicales du globe, le plus souvent dans des forêts profondes et humides.



La mygale *Theraphosa leblondi* vit en Amérique du Sud : Brésil, Guyana, Vénézuéla, Surinam et Guyane.

Les mygales

Les prédateurs de la mygale

La recherche des prédateurs d'un animal est importante pour pouvoir dessiner la chaîne alimentaire à laquelle il appartient. Le plus gros prédateur de la mygale dans la forêt amazonienne est la **guêpe Pepsis**.

Cette guêpe vient des Etats-Unis. Elle est rouge et noire, elle mesure 12 cm. Elle pique la mygale avec son venin qui la paralyse. Ensuite elle l'emène dans son terrier. La guêpe pond alors un œuf dans la mygale. L'œuf éclot et la larve mange la mygale vivante de l'intérieur.



La mygale est menacée par la déforestation : l'homme détruit son habitat, donc elle a moins de territoire.

Certains humains la capturent pour en faire des élevages.

En Amazonie, les indiens mangent sa chair et ses œufs. Mais ils savent qu'il ne faut pas trop en consommer pour qu'elle ne disparaisse pas.

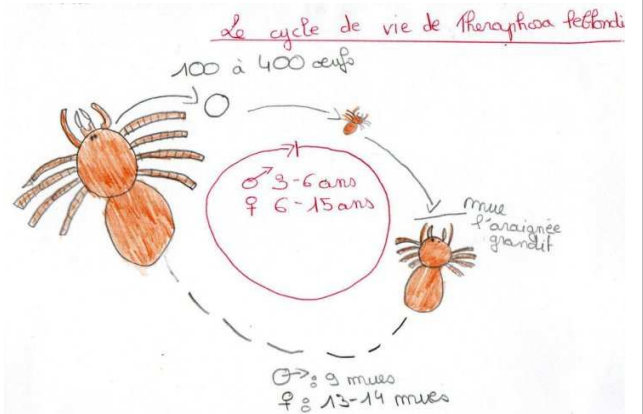
La reproduction

La femelle choisit le mâle qui a le chant le plus puissant. Après l'accouplement, elle pond de 100 à 400 œufs. Elle tisse une soie pour les envelopper et les cache dans un trou. Ils éclosent en moins de deux mois. Les petites mygales mesurent environ 8 millimètres.

Moins de la moitié deviennent adultes.

Le cycle de vie

Le cycle de vie, c'est toute la vie d'un animal qui est représentée sur un cercle.



L'énigme des pattes

La mygale possède 4 paires de pattes. Les deux fausses pattes sont en fait des **pédipalpes** : elles servent à toucher et l'aident à manger.

Ces pédipalpes ont 6 articulations, les pattes en ont 7.

Le classement

Les mygales sont des arachnides (4 paires de pattes), qui sont des arthropodes (animaux avec des pattes articulées).

Les arachnides sont souvent insectivores.

Avec toutes les informations de cette fiche, tu peux construire la chaîne alimentaire de la mygale. En France, il y a beaucoup d'araignées. Tu peux en photographier ou en dessiner une et chercher des informations sur son mode de vie. Choisis un animal et dessine son cycle de vie.

Tu peux lire la [BTJ 293](#) « Les araignées », le magazine de la [BTJ 244](#) « Les araignées », la [BTJactivités1](#) « Elevage et observation des animaux », le [GrandJ43](#) « Les araignées », le [JMag73](#) « Comment l'araignée tisse sa toile ? », le [JMag209](#) « Les araignées chasseuses », et plus encore en allant sur [Encycoop](#)



Classification des êtres vivants

